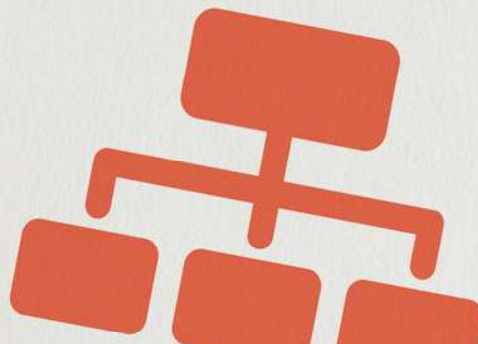




PROFESSIONNALISATION DU MANAGEMENT



# MANAGEMENT



## 2024

APPROFONDIR ET ENRICHIR  
**SES PRATIQUES  
MANAGÉRIALES**



# PROGRAMME DE FORMATION MANAGEMENT

## Thème : Approfondir et enrichir ses pratiques managériales

Version 2 (juin 2024)

### 1. Objet

« Seul on va plus vite, ensemble on va plus loin », « l'union fait la force ». Comment les mettons nous concrètement en pratique ? C'est exactement l'esprit de ce module qui se veut un agitateur de coopération, d'intelligence et d'énergie collective. Un double but : A la fois chacun fait avancer ses principaux enjeux et ceux de son entreprise, il fait grandir sa posture coopérative et le collectif (de pairs et de collaborateurs) en bénéficie. Ce module est clairement un engagement dans le développement de la coopération et des compétences managériales particulièrement attendues dans ce contexte : l'empathie, la bienveillance, le sens de l'écoute. Une occasion de laisser de côté la logique de « se battre contre » pour celle « de s'unir pour ». Un espace fun, ludique, créateur de performance douce la performance avec le cœur pour prendre soin de soi afin de mieux prendre soin des autres.

### 2. Prérequis

2 ans d'expérience managériale.

### 3. Public Cible

Dirigeant(e)s managers de proximité expérimentés, souhaitant enrichir leurs pratiques et renforcer leurs compétences par l'échange d'expérience avec leurs pairs.

### 4. Objectifs

La formation vise à :

- Apprendre ; désapprendre ; réapprendre de ses expériences managériales
- Partager son expérience avec celle de ses pairs, échanger sur ses réussites et sur ses situations problématiques.
- Identifier des solutions opérationnelles directement applicables à ses problématiques
- Développer son esprit et sa posture de coopération

Elansité– Cabinet conseil et formation – Votre partenaire qualifié pour la professionnalisation du management

42 Rue Monge, 75005 PARIS -

N° de TVA intracommunautaire : FR.34.534630025 - N° Siret : 53463002500037

Enregistrée sous le numéro 11 75 5080275 DIRECCTE IDF

Cet enregistrement ne vaut pas agrément de l'Etat

RCS Nanterre 534630025 - APE : 7022Z

Contact : Anne Delestan

Mobile : 06.74.18.16.19 – Email : [annedelestan@elansite.com](mailto:annedelestan@elansite.com)



A l'issue de ce parcours de formation, le stagiaire sera en mesure de :

- Expliquer et clarifier ses problématiques managériales
- Evaluer l'impact de ses pratiques managériales
- Solutionner des problématiques de manager et de dirigeant
- Planifier des plans d'action
- Expérimenter de nouvelles pratiques managériales

Ces objectifs n'impliquent aucune obligation de résultats pour Elansité qui s'engage simplement à fournir au client l'ensemble du support documentaire détaillé dans son offre de formation.

## **5. Durée**

La formation s'étale sur 2 jours soit 14 heures, une session de retour d'expériences et un suivi sont systématiquement proposés.

## **6. Modalités et délais d'accès**

En format intra, L'inscription se fait après entretien téléphonique avec le dirigeant de l'entreprise ou le commanditaire de la formation. Il communique ensuite les coordonnées des collaborateurs inscrits à la formation.

En format inter, l'inscription se fait après entretien téléphonique avec le participant.

Le délai d'accès varie entre 4 semaines à 3 mois selon qu'il s'agit d'une formation en intra ou en inter.

Les informations ci-après seront communiquées dans la convocation qui sera envoyée avant le parcours.

La formation est délivrée en distanciel et en présentiel.

En présentiel, elle sera le de 09h à 17h chez le client en format intra et dans un lieu dédié en format inter.

En distanciel : pour accéder à la formation, les stagiaires sont invités à se rendre sur le lien communiqué au moment de leur inscription munis de leurs identifiants de connexion fournis

## **7. Prix et règlements**

Pour connaître les tarifs et modalités de règlement des formation, merci de contacter Anne Delestan, par email à l'adresse suivante : [annedelestan@elansite.com](mailto:annedelestan@elansite.com)



## 8. Financement

Les formations sont finançables soit par le plan de formation, les fonds propres et la prise en charge des organismes financeurs (OPCO).

## 9. Contact

Pour toute question avant, pendant ou après une formation, les clients et stagiaires peuvent contacter l'équipe d'Elansité par mail ou par téléphone :

- [annedelestan@elansite.com](mailto:annedelestan@elansite.com)

- 06 74 18 16 19

Adresse postale, informations légales : Elansité, 42 rue Monge, 75005 PARIS

## 10. Modalités d'évaluation

L'évaluation des stagiaires se fait sur la base des critères propres à Elansité. Elle s'appuiera sur des études de cas, jeux de rôles, apports de grilles de lecture, A l'issue de chaque séquence les participants sont invités à partager les points clés retenus et le plan d'action qu'ils vont mettre en œuvre (qu'as-tu appris ; que vas-tu mettre en œuvre) qui permettent de contrôler la bonne acquisition des compétences par le stagiaire. L'évaluation a lieu avant la formation (questionnaire de positionnement pour le niveau de départ) et à l'issue (niveau des acquis suite à la formation).

## 11. Méthodes mobilisées

- Apports de méthodologies, de concepts.
- Facilitation d'intelligence collective et collaborative : co développement, co vision, co développement apprécitif.
- Cas pratiques, mises en situation, vidéos.
- Partages de pratiques, feed-back.
- Jeux apprécitifs (maximes, cartes, ...).

## 12. Dispositif de suivi de la formation

- Feuilles de présence.
- Questions orales ou écrites (QCM).
- Formulaire d'évaluation de la formation.
- Certificat de réalisation de l'action de formation

Elansité— Cabinet conseil et formation – Votre partenaire qualifié pour la professionnalisation du management  
42 Rue Monge, 75005 PARIS -

N° de TVA intracommunautaire : FR.34.534630025 - N° Siret : 53463002500037

Enregistrée sous le numéro 11 75 5080275 DIRECCTE IDF

Cet enregistrement ne vaut pas agrément de l'Etat

RCS Nanterre 534630025 - APE : 7022Z

Contact : Anne Delestan

Mobile : 06.74.18.16.19 – Email : [annedelestan@elansite.com](mailto:annedelestan@elansite.com)





### 13. Accessibilité aux personnes en situation de handicap

Si vous êtes en situation de handicap, merci de contacter Mathilde Boudet en sa qualité de référent handicap dès que possible à l'adresse mail suivante [mathilde.boudet@mltressources.fr](mailto:mathilde.boudet@mltressources.fr) pour évaluer ensemble vos besoins et voir quelles solutions sont envisageables pour vous accompagner, vous former ou vous orienter.

### 14. Indice qualité

Satisfaction globale : 19,76/20

Nombre de stagiaires formés : 400

### 15. Notre collectif :

Elansité fédère et s'appuie sur un réseau de confrères professionnels (dont la plupart sont présents sur le site internet : [www.elansite.fr](http://www.elansite.fr)), disposant d'un vécu en entreprise, engagés dans un développement personnel et professionnel en continu. Ensemble, nous nous attachons à construire des programmes au plus près des objectifs stratégiques, managériaux, opérationnels et humains des entreprises en s'appuyant sur nos complémentarités. Nous veillons scrupuleusement à identifier le formateur le plus indiqué pour chacune des missions. Tous les intervenants d'Elansité sont choisis pour leur excellence et leur humanisme et interviennent dans le respect des valeurs Elansité : BERRRETXM (Bienveillance, Ecoute, Respect de soi, Respect de l'autre, Responsabilité, Entraide, Tolérance, Mouvement). Au-delà de relations professionnelles ce sont d'abord des relations humaines et de cœur qui nous lient.

### 16. Présentation fondatrice Elansité:



#### ANNE DELESTAN

Coach professionnelle, Spécialisée en professionnalisation du management et en construction de collectifs qui jouent ensemble

Coach en préparation mentale appliquée à l'entreprise, « coach joue ta vie », appreciative inquiry coach, « gestalt coach », coach certifiée en neurosciences, formatrice accréditée en premiers secours en santé mentale, je suis aussi membre et coach solidaire au sein de l'Association Européenne de Coaching (EMCC), coach bénévole auprès de l'association MIRP, membre du Mouvement Appréciatif.

Elansité— Cabinet conseil et formation – Votre partenaire qualifié pour la professionnalisation du management  
42 Rue Monge, 75005 PARIS -

N° de TVA intracommunautaire : FR.34.534630025 - N° Siret : 53463002500037

Enregistrée sous le numéro 11 75 5080275 DIRECCTE IDF

Cet enregistrement ne vaut pas agrément de l'Etat

RCS Nanterre 534630025 - APE : 7022Z

Contact : Anne Delestan

Mobile : 06.74.18.16.19 – Email : [annedelestan@elansite.com](mailto:annedelestan@elansite.com)



PROFESSIONNALISATION DU MANAGEMENT



# TRAVAILLONS ENSEMBLE

Contactez-nous pour discuter  
de la mise en place de cette formation  
adaptée à vos besoins.

Nous sommes à votre écoute au 06 74 18 16 19



[HTTPS://FR.LINKEDIN.COM/IN/ANNE-DELESTAN](https://fr.linkedin.com/in/anne-delestan)